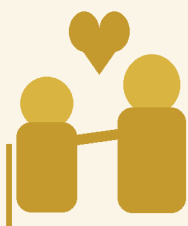




澳金鑫
Australia Golden Star

AUSTRALIA GOLDEN STAR



产品目录

PRODUCT CATALOG

用心守护 · 长者照护 · 家居改造

图片仅供参考

澳金鑫产品目录

PRODUCT CATALOG

编号 001 起按顺序排列 · 图片仅供参考

护理床

24 项

001



多功能护理床 (轮椅两用)

002



家用护理床 (带护栏)

003



家用护理床 (带护栏)

004



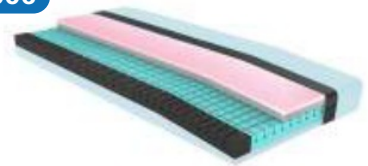
多功能护理床 (可调背腿·带护栏)

005



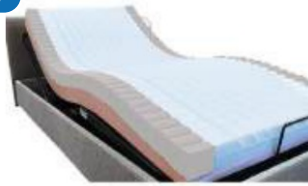
软包护理床 (带床头)

006



多层海绵护理床垫

007



电动护理床 (可调背腿)

008



智能监测床垫

009



电动护理床

010



电动护理床 (米色)

011



电动护理床 (深色)

012



电动护理床 (带护栏)

013



护理床床头板 (黑色)

014



护理床床头板 (米色)

015



折叠护理床

016



护理床床头板 (黑色)

017



人体工学护理床垫

018



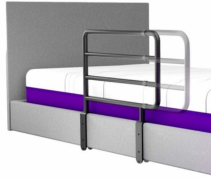
床边护栏

019



床边护栏 (U形)

020



可伸缩床边扶手

021



超低位电动护理床

022



社区型木边护理床

023



家居电动调节床 (米色软包)

024



高端电动调节床 (双人款)

电动轮椅

8 项

025



电动轮椅 (黄色)

026



电动轮椅 (橙色)

027



电动助站轮椅

028



折叠电动轮椅 (红色)

029



折叠电动轮椅

030



折叠电动轮椅

031



电动轮椅

032



折叠电动轮椅

代步车及配件

24 项

033



四轮代步车 (大型)

034



折叠代步车

035



四轮代步车

036



代步车后篮

037



代步车篮

038



代步车笼篮

039



代步车拐杖架

040



代步车拐杖架

041



代步车拐杖架

042



代步车遮阳篷

043



代步车氧气瓶架

044



代步车安全旗

045



代步车载货拖车

046



代步车宠物拖车

047



代步车背包

048



代步车背包

049



代步车助行器架

050



代步车防尘罩

051



代步车侧袋

052



代步车氧气瓶架

053



电动轮椅拐杖固定器

054



代步车配件支架

055



防压疮坐垫

056



电动轮椅控制器

扶手及如厕辅助

19 项

057



安全扶手 (直形)

058



安全扶手 (小)

059



坐厕扶手架

060



圆形沐浴椅

061



沐浴凳 (带扶手)

062



折叠沐浴椅 (带靠背)

063



沐浴长凳 (带靠背扶手)

064



座便椅 (带便桶)

065



洗澡坐便轮椅

066



电动助起马桶椅

067



浴室防滑垫 (白色)

068



浴室防滑垫 (棕色)

069



沐浴长凳 (带靠背)

070



洗澡坐便轮椅

071



洗澡坐便轮椅 (带头枕)

072



浴缸移位坐板

073



铝制坐厕加高架

074



智能洁身马桶盖

075



加厚板面沐浴凳

日常护理

8 项

076



清洁湿巾

077



护颈枕

078



成人拉拉裤

079



护理垫 (隔尿垫)

080



老人智能定位器

081



清洁湿巾 (礼盒装)

082



橡胶门槛斜坡

083



日间靠背椅

助行器 (带轮)

10 项

084



四轮助行器 (带座)

085



四轮助行器 (带座)

086



四轮助行器 (带篮)

087



四轮助行器（前臂支撑）

088



三轮助行器（带袋）

089



三轮助行器

090



折叠助行架（带轮）

091



折叠助行架

092



加大型折叠助行器（带座）

093



加固型四轮助行器（红色·带篮）

手动轮椅

8 项

094



标准款手动轮椅

095



手动轮椅（带抬腿架）

096



轮椅配件（抬腿搁脚架）

097



加固型手动轮椅

098



手动轮椅（可抬腿搁脚）

099



高背可躺手动轮椅

100



手动轮椅（轻便）

101



可倾躺手动轮椅（带头枕）

拐杖

3 项

102



四脚拐杖 (粉色)

103



四脚拐杖 (棕色)

104



四脚拐杖 (黑色)

躺椅 / 起立椅

6 项

105



按摩躺椅 (灰色)

106



电动起立躺椅 (棕色)

107



电动助起躺椅 (橙色)

108



全身按摩椅

109



全身按摩椅 (黑色)

110



全身按摩椅 (蓝色)

跨床桌

4 项

111



跨床桌 (胡桃木色)

112



跨床桌 (米白色)

113



多功能跨床桌 (带书架·胡桃木色)

114



跨床桌 (榉木色)

115



电动助站移位机

116



电动移位吊机

117



电动移位吊机 (带吊兜)

118



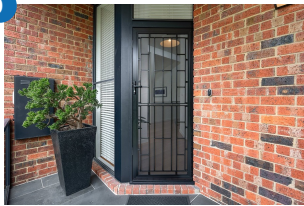
移位吊兜 (全身·带头托)

119



移位吊兜 (U形)

120



安全防盜鐵閘

121



戶外硬木甲板

122



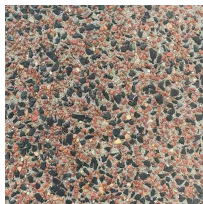
人造草坪

123



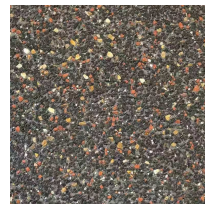
露石混凝土地坪（淺色米白）

124



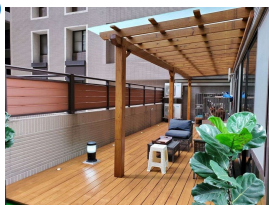
露石混凝土地坪（紅黑彩石）

125



露石混凝土地坪（橙黃彩石）

126



木製遮陽棚（連甲板）

127



棉质长袖家居服（男女装）